

LINEA DETTAGLI D'ARTE

Grassello di calce

Классическая роспись интерьера в стиле античных эпох

Décoration classique d'époque pour intérieurs

**made
in italy**

Emozioni decorative

Декоративные эмоции - Émotions décoratifs

**san
marco**
SISTEMI VERNICIANTI PER L'EDILIZIA





T218



T212



T206



T200



T219



T213



T207



T201



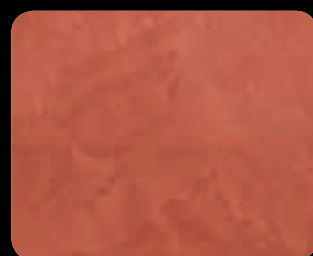
T220



T214



T208



T202



T209



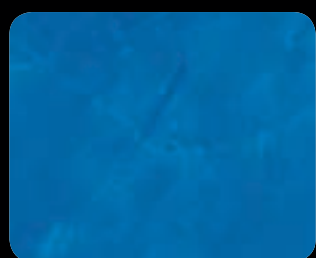
T225



T224



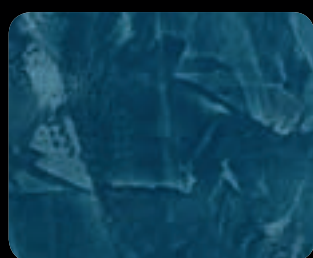
T203



T221



T215



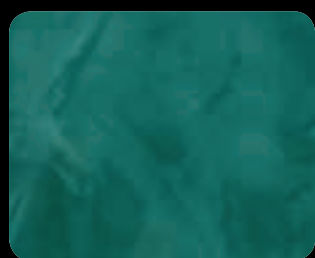
T227



T226



T222



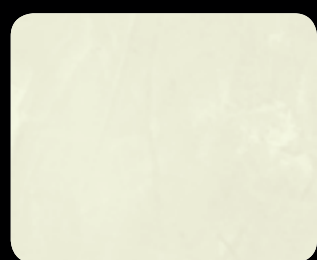
T216



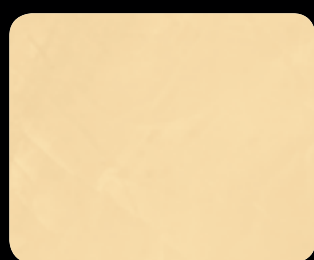
T204



T228



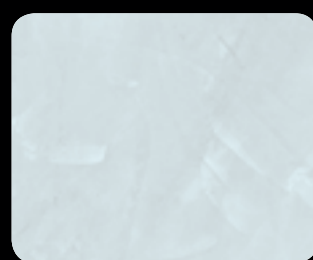
T100



T106



T112



T118



T101



T107



T113



T119



T102



T108



T132



T125



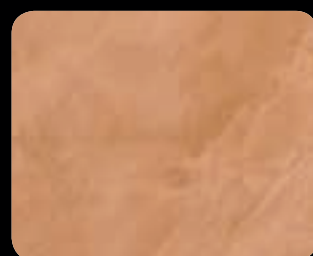
T114



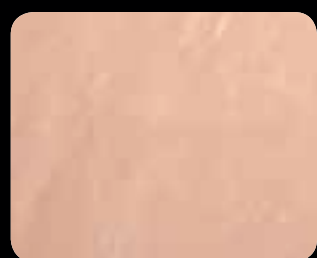
T126



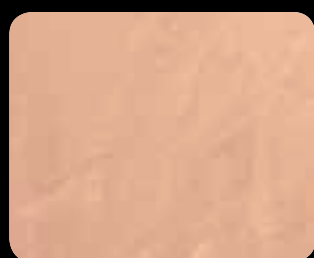
T120



T115



T103



T109



T128



T127



T104



T110



T116



T122

Grassello di calce



T124



T105



T135



T130



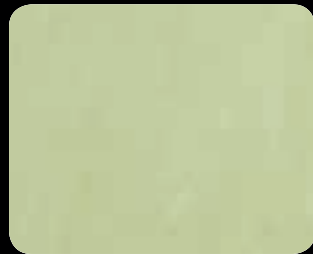
T111



T217



T131



T117



T223



T121



T123



T133



T129



T205



T211

Grassello di calce

Классическая роспись интерьера в стиле античных эпох

Чтобы реализовать мечту, проект долгое время вынашивали. Возможность выразить свои представления в декоративных эффектах, происходящих от традиционной техники росписи в стиле античных эпох, применяемых современными мастерами в новых интерьерах. Натуральные минеральные материалы вызывают ощущения причастности к античной классике с изысканным вкусом, не подвластным времени. Grassello di Calce наносится в два слоя с расходом 1-1,2 кг./м.кв. в 2 слоя. Инструменты: кельма из нержавеющей стали.

Décoration classique d'époque pour intérieurs

Réaliser un rêve, un projet longuement caressé. S'exprimer en utilisant un effet décoratif issu de la tradition, entre savoir-faire artisanal et conception moderne. Passion pour les matériaux naturels qui évoquent des sensations ancrées dans le passé et permettent de réaliser des lieux d'inspiration classique, recherchés et intemporels. Grassello di calce est normalement appliqué en 2 couches au moins, avec un rendement indicatif de 1-1,2 kg/m² en deux couches. Outils: taloche inox.

Эффекты - Effets



Эффект штукатурки переливающейся - Для получения блестящей поверхности, как основа наносится в три слоя Grassello di calce. Выравнивать, добиваясь гладкой и однородной поверхности. На высохшую и отполированную основу наносят кельмой тонкий слой Cadoro база oro или Abc riflissi.

Effet irise - Décoration obtenue en appliquant comme fond au moins trois couches de Grassello di calce. Nivelé jusqu'à l'obtention d'une surface lisse et uniforme. Une fois le support séché et poli, appliquer, en utilisant la taloche, une couche légère de Cadoro u Abc riflissi.



Эффект соль и перец - Декоративный эффект получен последовательным нанесением сначала Marmorino classico и затем Grassello di calce, в белом базовом цвете. На гладкую основу выполненную Marmorino classico в два слоя, после полного высыхания нанести один или два слоя Grassello di calce.

Effet poivre et sel - Décoration obtenue par combinaison de Marmorino classico et de Grassello di calce, en utilisant des techniques d'application particulières. Sur le fond préparé et nivelé avec Marmorino classico, une fois le produit séché, appliquer une ou deux couches de Grassello di calce.



Эффект двухцветный - Декоративный эффект получают, нанося стальной кельмой техникой гляцевания Grassello di calce. На однотонную основу из не менее чем двух слоев Grassello di calce, нанести небольшими порциями материал другого цвета.

Effet bicolore - Décoration obtenue avec Grassello di calce grâce à une technique spéciale d'application utilisant la taloche inox. Sur le fond préparé avec au moins 2 couches de Grassello di calce, appliquer de petites quantités de produit d'au moins 2 couleurs différentes.



Эффект инкрустации - Декоративный эффект получен нанесением в один слой кельмой из стали Grassello di calce в белом цвете; работая по мокрому валиком из силикона нанести декоративный рисунок. Финишная отделка Velature (A641).

Effet Marqueté - Décoration obtenue en appliquant une couche de Grassello di Calce blanche à la taloche; travailler mouillé avec un rouleau pour revêtements décoratifs à base de silicone. Finition avec Velature (A641).



Colorificio San Marco SpA
Via Alta 10 - 30020 Marcon (VE) - Italy
Tel +39 041 4569322 - Fax +39 041 5950153
e-mail: info@san-marco.it
export@san-marco.it
www.san-marco.it
www.emozionidecorative.it

COMPANY WITH
QUALITY SYSTEM
CERTIFIED BY DNV
= ISO 9001 =